

Suggesties voor het Cultuurhistorisch beleid van de gemeente Oirschot

Bijeenkomst SBEO

11 juli 2011

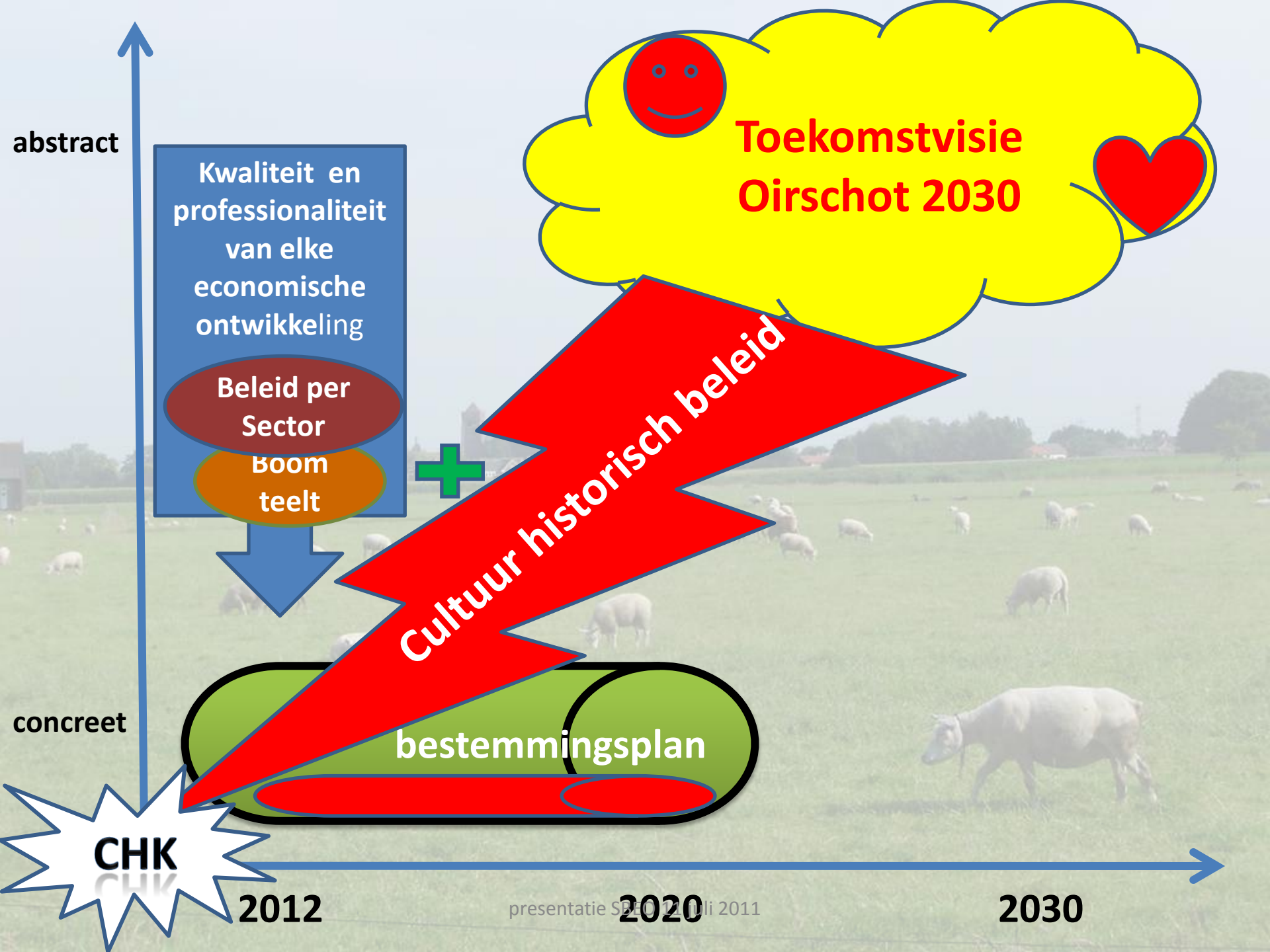
Nawoord

- Rond de 30 personen namen deel aan de bijeenkomst op 11 juli. Het waren geïnteresseerden, leden van verschillende organisaties op dit terrein, raadsleden van bijna alle partijen in de gemeenteraad en enkele ambtenaren van de gemeente.
- De presentatie is te downloaden via www.sbeo.nl. De onderliggende nota wordt naar aanleiding van deze bijeenkomst bijgesteld en wordt ook op de website geplaatst.
- U kunt zich daar ook opgeven als vriend van de stichting SBEO. We houden u dan goed op de hoogte.

Uitgangspunt is dat kwaliteit en professionaliteit bij elke economische ontwikkeling voorop staat en dat deze niet ten koste mag gaan van het groene en cultuurhistorische karakter van Oirschot.

(tekst vastgestelde

toekomstvisie 2030)



Kwaliteit en professionaliteit van elke economische ontwikkeling

Beleid per Sector
Boom teelt

Toekomstvisie Oirschot 2030

Cultuur historisch beleid

bestemmingsplan

CHK

2012

presentatie S&P 12 juli 2011

2020

2030

Cultuurhistorisch beleid in het buitengebied van Oirschot

- Doel:
 - In het bestemmingsplan 2012 het belang van de cultuurhistorie verankeren in de regels en de kaarten
 - De toekomstvisie 2030 en de erfgoedkaart cultuurhistorische handen en voeten te geven.
 - Met politieke partijen in discussie te gaan hoe dat via evenwichtig beleid en in het bestemmingsplan kan worden gerealiseerd

Een eigen huis”

Waarom slaap je liever in je eigen bed dan op een hotelkamer? Het antwoord vormt de essentie van cultuurhistorie: identiteit. Ons eigen huis vertegenwoordigt onze eigen identiteit en de bewuste hotelkamer is een cultureel neutrale ruimte. Nu is dat voor een hotelkamer, waar je doorgaans korte tijd verblijft, niet zo heel erg. Maar het wordt anders als Oirschot -de plaats waar wij leven en werken- neutraal, kleurloos en zonder betekenis is. Telkens weer blijkt dat er ondanks mondialisering behoefte is aan een thuis.

(vrij naar citaat nota CHbeleid Apeldoorn)

Wat ons beweegt is:

- De cultuurhistorische waarden te behouden en te versterken
 - De toekomstvisie geen luchtfietserij wordt
 - Voorkomen dat de economische belangen van ervaren partijen uiteindelijk toch de doorslag geven zoals:
 - Op het laatste moment de regels worden aangepast
 - Handhaving frustreren/in een kwaad daglicht plaatsen : kom op niet flauw doen, niet millimeteren, we moeten er geen museum van maken, straks kan niks meer
- *“geld trekt aan de bel, piept en maakt lawaai; een open akkercomplex is stil en zwijgt”*
 - *Overigens als het bliksemt kun je beter wegwezen*

opbouw

1. Lessen uit het verleden
2. Zijn we achteruit gegaan?
3. Tandje erbij
4. De cultuurhistoriekaart
5. De hoofdlijnen van beleid
6. De betekenis voor het bestemmingsplan
7. Hoe verder

1. Lessen uit het verleden -1-

Rapport Cultuurhistorie in Gemeentelijke plannen

- Cultuurhistorisch beleid houdt niet over
 - Beperkte toepassing bij toetsing vergunningen
 - Handhaving onvoldoende prioriteit
 - Provincie heeft het over de schutting gegoooid
 - Vastgelegde ambities en afspraken is nog geen garantie
- Essentieel is
 - Bestuurlijke aandacht B&W
 - Goede inbedding in ambtelijke organisatie
 - Mix van harde (juridisch poot) en zachte (inspiratiekracht) aangrijpingspunten

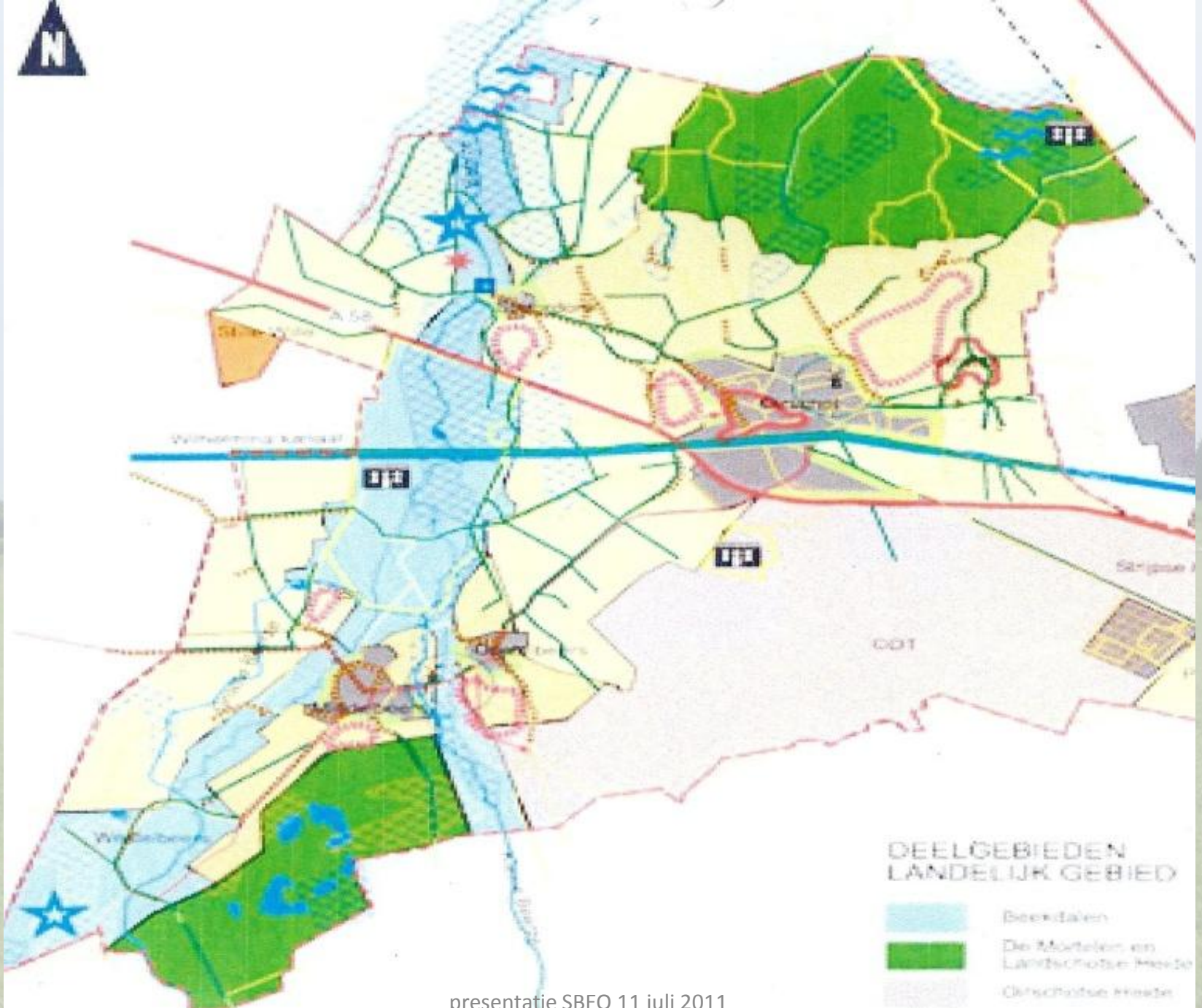
1. Lessen uit het verleden -2-

Advies Rapport Cultuurhistorie in Gemeentelijke plannen

1. het structureel opnemen van een cultuurhistorische paragraaf,
2. een verbeterde aandacht voor de beschrijving van het rijks- en provinciaal ruimtelijk kader
3. meer aandacht voor de beschrijving van de diverse cultuurhistorische aspecten;
4. meer bestuurlijke aandacht,
5. een goede inbedding van cultuurhistorie in de gemeentelijke organisatie en (vooral) het ruimtelijk planproces.

1. Lessen uit het verleden -3-

- Oirschot kent zeker voor het centrum een lange cultuurhistorische traditie
 - Je beseft niet altijd hoeveel we hebben
- Te danken aan bepaalde mensen en de provincie : consistent en continue
- In bestemmingsplannen van 1984 en 2000 staan vele goede opmerkingen
- Zie de structuurkaart



Bestemmingsplan 2000

- Vele citaten die het belang uitdrukken om naast agrarische gebruik de waarden (landschappelijk, cultuurhistorisch, archeologisch) te behouden en waar mogelijk te beschermen
- Structuurkaart 2000 overnemen en versterken

Onze evaluatie CHBeleid Oirschot

- Het bestemmingsplan van 2000 bevatte - ook cultuurhistorisch gezien - prachtige intenties maar de realiteit is weerbarstig gebleken.
- toenemende strijdige teelt van park- en laanbomen op de open akkercomplexen en vergeefse verzoeken tot handhaving
- discontinuïteit in de bezetting op het gemeentehuis en samenhang tussen RO en CH
- college(s) B&W met weinig CH -affiniteit en inspiratie

2. Zijn we achteruit gegaan?

- Ondanks lichtpunten, toch achteruitgang volgens ons

kwijtgeraakt	behouden
Centrum van Oirschot Vleugel van Hof van Solms Limonadefabriek Middelbeers De akkercomplexen Boomteelt op de Heezen Spoordonk Lubberstraat Monfortlaan 11 Boerderij Bestseweg	Pand Rijkesluisstraat Park / Kapel Bijsterveld

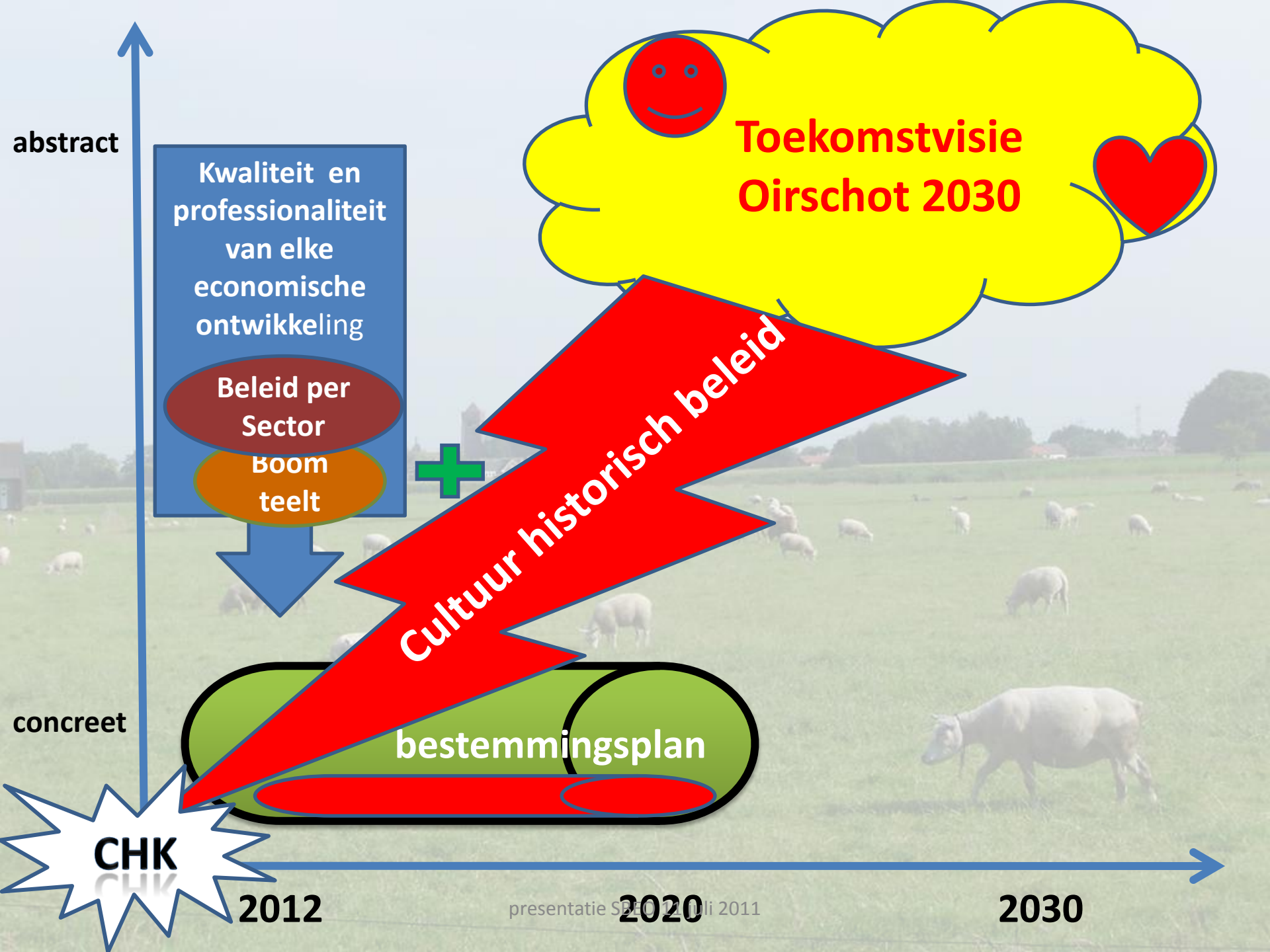
- Wat vinden jullie ? Wat gaat beter/slechter?

3. Tandje erbij ? Trendbreuk ?

- Vaagheid/abstractie van een toekomstvisie
 - Mag geen vlaams/rooms loyalisme zijn (de zondag en de doordeweekse dagen)
- Bestuurlijke tegenkracht moet je organiseren omdat de
 - korte termijn (lekker concreet) en
 - het economische belang (de belegde boterham) er altijd is.
- **STELLING:**
- ***ALS JE DE TOEKOMSTVISIE SERIEUS NEEMT, IS ONGEWIJZIGD CULTUURHISTORISCH BELEID ONVOLDOENDE .***
- Wie en wat pleit hiervoor / hiertegen ?

Kern

- Cultuurhistorische waarden- en beleidskaart als anker
- Toekomstvisie 2030 als kompas
- Breed en proactief cultuurhistorisch beleid



Kwaliteit en professionaliteit van elke economische ontwikkeling

Beleid per Sector
Boom teelt

Toekomstvisie Oirschot 2030

Cultuur historisch beleid

bestemmingsplan

CHK

2012

presentatie S&P 12 juli 2011
2020

2030

4. De cultuurhistoriekaart

GEMEENTELIJKE ERFGOEDKAART

Archeologiekaart		Cultuurhistoriekaart	
Archeologische Waarden- en verwachtingskaart	Archeo- logische Beleidskaart Cat.1 Cat.2 Cat.3 Cat.4 Cat.5 Cat.6 Cat.7	Cultuur historische Waardenkaart Rijks- en gemeentelijke monumenten Zeer hoog hoog	Cultuur historische Beleidskaart Cat.1 donkerrood Cat.2 oranje Cat.3 groen

Beschermingsniveaus die doorwerken in bestemmingsplan

- Hoe hoger de categorie hoe hoger de bescherming
- Vastgesteld beleid bij de archeologie:
 - Cat 1: conform monumenten altijd vergunning nodig
 - Cat 2 en hoger : onderzoeksplicht indien
 - Opp : 110 , naar 250, 500, 2500 opp m²
 - Diepte: van 30cm naar 50 cm

Volgorde in beleid

- Tekst raadsvoorstel 26 april 2011
 - Doel is dat de gemeente zelf duidelijk bepaalt, op basis van de gemeentelijke erfgoedkaart, welke archeologische en cultuurhistorische waarden de gemeente wil beschermen en op welke manier
- Onduidelijk waarom Arch.beleid wel en CH beleid niet werd vastgesteld
 - “Het CH-beleid krijgt de komende periode aandacht , waarbij de boomteeltvisie een belangrijk ingrediënt is
- **Stelling: het cultuurhistorisch beleid moet eerst vastgesteld worden en daarna de boomteeltvisie**

De Erfgoedmeetlat

archeologie /geografie /stedenbouw

1. Bedoeld om de waarde van objecten en gebieden te bepalen
2. Drie onderdelen: Beleefde , fysieke en inhoudelijke kwaliteit
3. Bij elk onderdeel criteria en parameters
 - Beleefde kwaliteit
 - Zichtbaarheid
 - Herinnerbaarheid
 - Fysieke kwaliteit
 - Gaafheid
 - Geconserveerdheid
 - Inhoudelijke kwaliteit
 - Zeldzaamheid
 - Informativiteit
 - Samenhangendheid (ensemble)
 - Representativiteit

**Meetlat
erfgoedkaart
SRE**

Criteria

**min max prioriteit prioriteit
score score criteria kwaliteiten**

Beleefde kwaliteit	zichtbaarheid	1	3	1	6 / 25 %
	herinnerbaarheid	1	3	1	
Fysieke kwaliteit	gaafheid	1	3	1	6 / 25 %
	geconserveerdheid	1	3	1	
inhoudelijke kwaliteit	zeldzaamheid	1	3	1	12 / 50 %
	informativiteit	1	3	1	
	samenhangend	1	3	1	
	representatief	1	3	1	
totaal score		8	24		100 %
zeer hoog	meer dan 20 punten	87,5% en hoger			
hoog	van 16 tot 20 punten	hoger dan 66,7%			
middelhoog	vanaf 10 tot 15 punten	hoger dan 41,7%			
laag	minder dan 10 punten	41,7% en lager			

Conclusies bij de erfgoedmeetlat

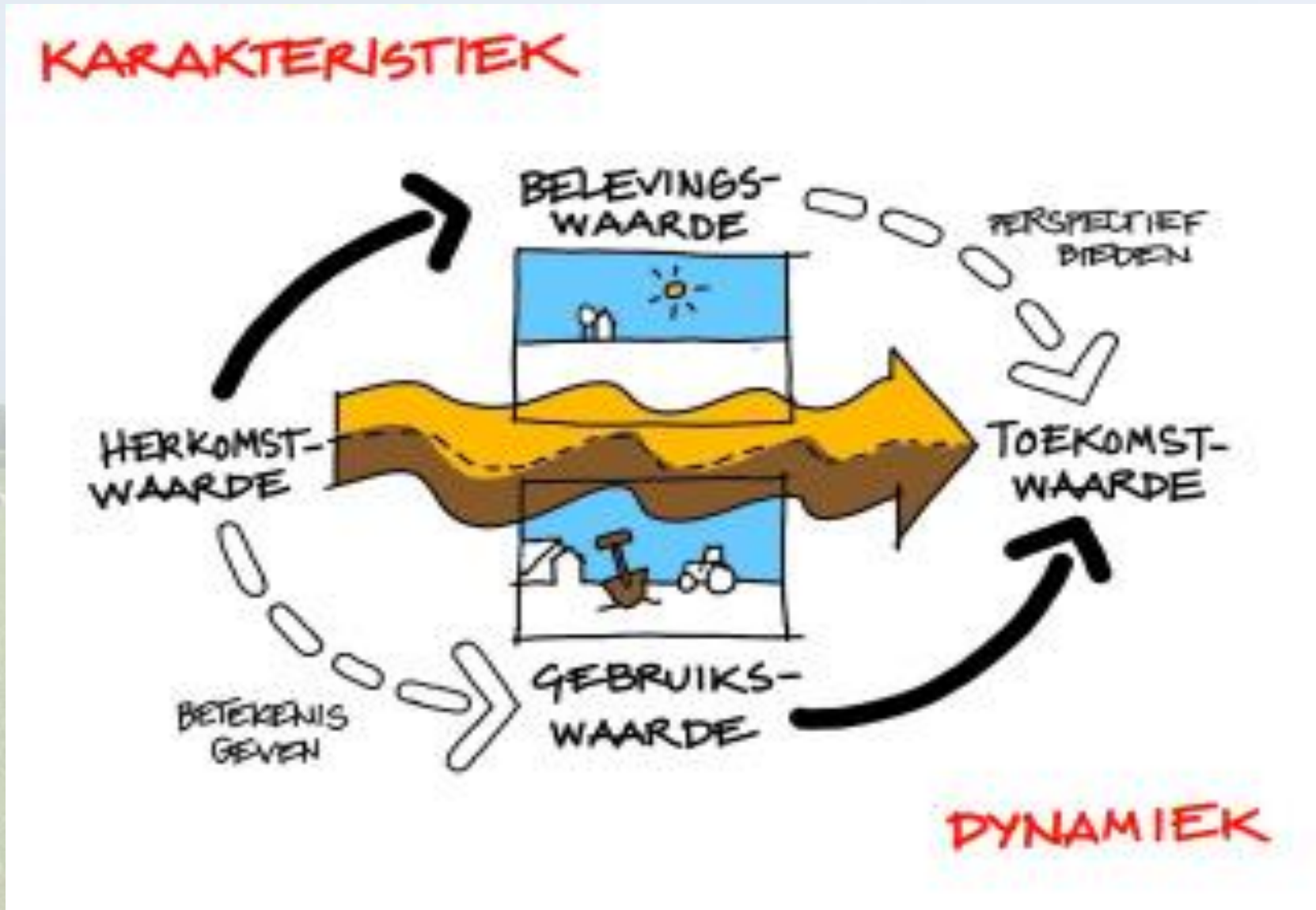
- Goed instrument
- Voor het Buitengebied geografie parameters gebruiken
- Aangepaste weging voor buitengebied
- Vijf categorieën gebruiken ipv drie
 - 1. Buitencategorie(rijks en gemeente monument)**
 - 2. Zeer hoog: > 87,5 %**
 - 3. Hoog : 66,7 <87,5 %**
 - 4. Middelhoog >41,7 <66,7 %**
 - 5. Laag <41,7 %**

5. De hoofdlijnen van beleid

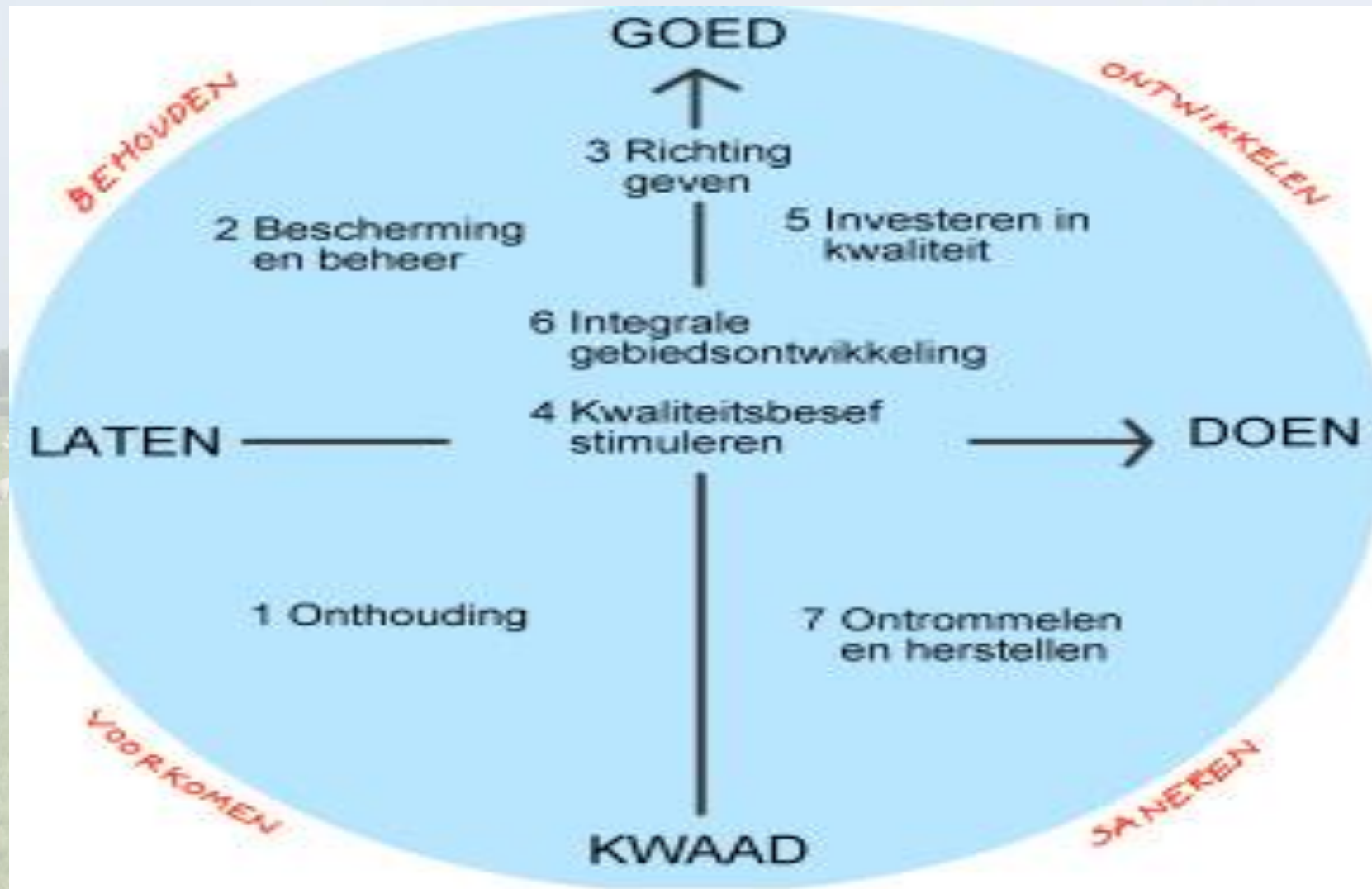
Neem advies onderzoek over:

1. het structureel opnemen van een cultuurhistorische paragraaf,
2. een verbeterde aandacht voor de beschrijving van het rijks- en provinciaal ruimtelijk kader
3. meer aandacht voor de beschrijving van de diverse cultuurhistorische aspecten;
4. meer bestuurlijke aandacht,
5. een goede inbedding van cultuurhistorie in de gemeentelijke organisatie en (vooral) het ruimtelijk planproces.

Hoofdlijnen van beleid



Integraal en proactief CH beleid



6. De betekenis voor het bestemmingsplan

Consistent en versterken CH uitgangspunten 2000 door

1. behouden van gebieden met bijzondere kwaliteiten: meer waardevast (Nee=Nee)
2. ontwikkelen en toevoegen van nieuwe ruimtelijke kwaliteiten bij waardevol (nee tenzij)
3. voorkomen van 'kwade zaken' zoals aantasting van het landschap (ja, mits),
4. saneren van plekken die verrommeld en verpauperd zijn.

Beleidsmatige vertaling naar verordening in het bestemmingsplan

Score erfgoedmeetlat	Typering cultuurhistorie	Uitgangspunt beleid	Bestemmingsplan: ander gebruik	Voorwaarden bij ander gebruik
Beschermde rijks- en gemeentelijke monumenten Categorie 1	Waardevast	Nee is nee	Strijdig	Verboden tenzij maatschappelijke belang CHER
Zeer hoog >87,5% Categorie 2	Waardevast	Nee is nee	Strijdig	Verboden tenzij maatschappelijk belang CHER
Hoog >66,7<87,5% Categorie 3	Waardevol	Nee tenzij	Met omgevingsvergunning	CHER/ Beeldkwaliteits plan; Advies erfgoedcommissie; Compensatieregeling Vaste doorlooptijd
Middenhoog >41,7<66,7% Categorie 4	Waardevol	Ja mits	Met omgevingsvergunning	Quick scan CH effect Advies erfgoedcommissie Vaste doorlooptijd
Laag <41,7% Categorie 5	Waardeloos	ja	Geen beperking	

Instrumenten cultuurhistorisch beleid

- **Beleidsmatig: Weten wat je hebt en weten wat je wilt**
 - de al gemaakte gemeentelijke erfgoedkaart gebruiken
 - beleidsnotitie archeologie (bestaat al) en de beleidsnotitie cultuurhistorie
 - structuurvisie cultuurhistorie en landschap buitengebied
 - Cultuurhistorisch meerjarenbeleidsplan en (twee)jaarlijks beleidsplan met evaluatie vorig jaarplan
- **Juridisch instrumenteel: je moet gronden hebben om als gemeente te kunnen handelen**
 - bestemmingsplan
 - omgevingsvergunning
 - cultuurhistorische effectrapportage (CHER)
 - beeldkwaliteitsplan
 - gemeentelijke verordeningen
 - compensatieregeling

Instrumenten cultuurhistorisch beleid

- **Organisatorisch: beleid vraagt georganiseerde inzet en aandacht**
 - portefeuille erfgoed bij een van de leden van het College B&W
 - vaste ambtenaar cultureel erfgoed in samenwerking met SRE
 - erfgoedcommissie (combinatie van monumentencommissie en WUBBO)
 - strikte handhaving door een dienst op intergemeentelijk niveau
 -
- **Communicatie: door informatie kunnen je dieper kwaliteit beleven en ontstaat meer draagvlak**
 - Erfgoedkaart uitbreiden met GeoWiki (koppeling tussen bepaalde plek/object/plaats (bijvoorbeeld via earth google en wikipedia)
 - Informatie bulletin
 - Wandel en fietsroutes
 - Informatieborden en apps voor I/smart phones (GeoWiki)
 - Educatieve programma's/ puzzel tochten/onderdeel wandelvierdaagse
 - Prijzen
 - Klankbord- en adviesgroepen van betrokken organisaties

Instrumenten cultuurhistorisch beleid

- **Financiën: zonder geld geen beleid**
 - subsidieregelingen
 - instellen van een erfgoedfonds (vgl Groene Woud gemeenten)
 - Compensatieregelingen
 - blauw-groenregeling

7. Hoe verder



- Zou het een idee zijn dat de gemeenteraad deze visie op het cultuurhistorisch beleid als kader overneemt en B&W vraagt het verder in te vullen
- In ieder geval eerst cultuurhistorisch beleid vaststellen

**LANDSCHAP
KIJKEN
HOE HET LICHT
WANDELT**

OVER HET LAND

**MET DE SCHADUW
AAN DE HAND**

**HOE DE RUIMTE
VORM KRIJGT**

VAN ZIEN

JOZEF DELEU